

Mode d'emploi fixation pince

Signalétique interne



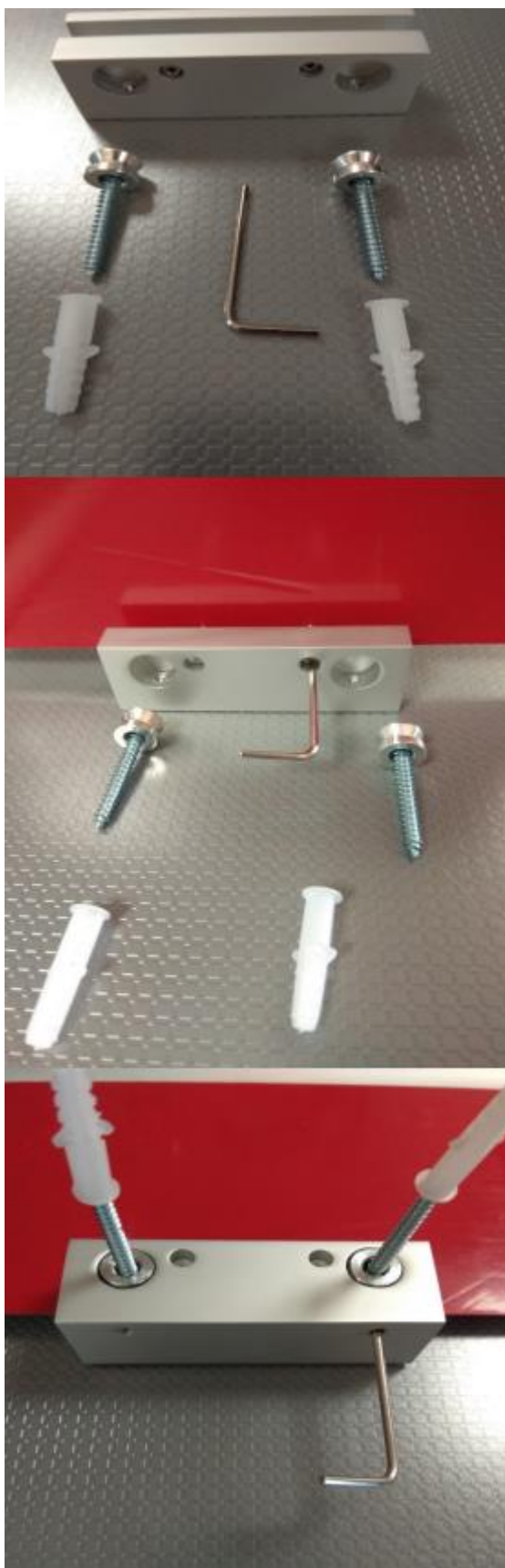
- Retirez la plaque de la fixation en desserrant la vis à l'aide de la clé Allen fournie

- Déverrouillez la vis qui maintient le système de fixation des vis/chevilles, à l'aide de la clé Allen fournie

- Placez vos vis dans les « cuvettes » que vous venez de déverrouiller. Attention, il faut placer la tête de la vis côté creux de la cuvette

Mode d'emploi fixation pince

Signalétique interne



- Afin de percer votre mur, prenez les mesures des trous de la fixation
- Vous pouvez ensuite mettre en place les chevilles, vis et cuvettes dans votre mur

- Réinsérez ensuite la plaque dans la fixation, et verrouillez là grâce à la clé Allen fournie

- Vous pouvez ensuite placer la fixation contre les cuvettes, et les verrouiller par le dessous