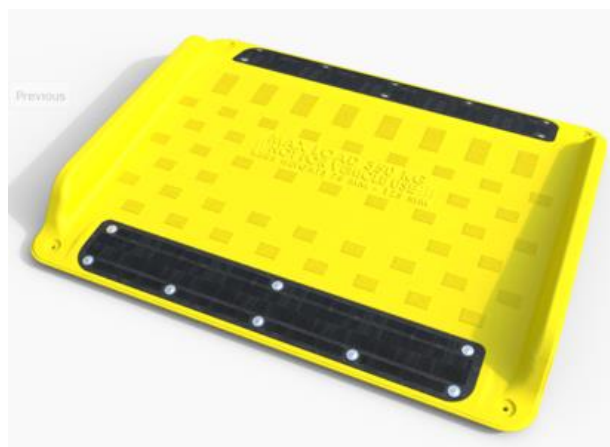


Accessibilité



Caractéristiques techniques :

- Matériaux : polyéthylène haute densité.
- Dimensions : 1 200 x 985 mm.
- Couleur : jaune et noir.
- Permet d'absorber des nivellements pouvant aller jusqu'à 125 mm.
- Produit 100 % recyclable.
- Peut supporter une charge maximale de 250 kg.
- 4 percements afin de faciliter la fixation de la rampe au sol.
- Haute qualité antidérapante.
- Présence de poignées de levage.
- Poids : 8 kg.
- Haute résistance aux chocs et aux impacts.

Quels sont les avantages du produit ?

- 100 % recyclable.
- Très bonne résistance aux impacts.
- Permet de se mettre à moindre coût aux normes accessibilité.
- Au meilleur prix.

Conditions d'utilisation :

Utilisation en extérieur recommandée.

Conditionnement :

Vendu à l'unité.

Rappel de la loi Handicap pour la mise aux normes Accessibilité des ERP :

Arrêté du 1er Aout 2006 - Article 2 :

« Le cheminement accessible doit être horizontal et sans ressaut. Lorsqu'une dénivellation ne peut être évitée, un plan incliné de pente inférieure ou égale à 5% doit être aménagé afin de la franchir. Les valeurs de pentes suivantes sont tolérées exceptionnellement :

- jusqu'à 8% sur une longueur inférieure ou égale à 2 m
- jusqu'à 10% sur une longueur inférieure ou égale à 0,50 m. »