

Profil plat antidérapant en polymère Jaune

Prévention des risques

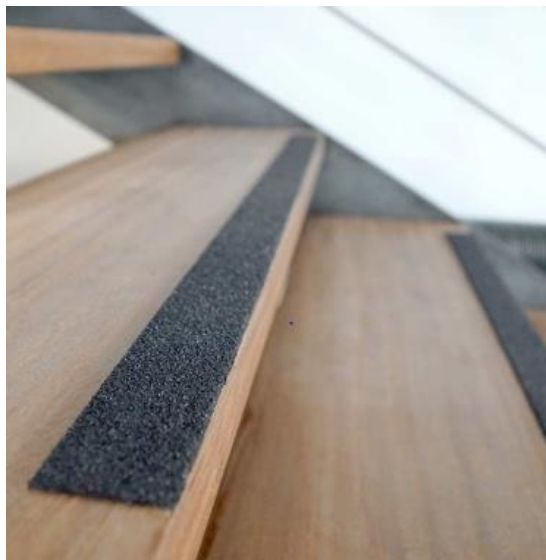
réf.30851

Caractéristiques techniques :



Profil plat en polymère époxy fibré et moulé avec inclusions de charges antidérapantes.

- Matériaux : résine de pétrole et résine naturelle avec saupoudrage de charge.
- Dimensions :
 - 50 x 1000 mm (Poids/pack 14,2kg)
 - 50 x 2400 mm (Poids/pack 17kg)
- Epaisseur : 3 mm
- 2 coloris disponibles :
 - Noir silicate
 - Jaune



Coefficient de glissance SRT selon la norme EN 13036-5 : Sol mouillé 0,65. sol sec 1,05.



Quels sont les avantages du produit ? :

- *Haute qualité antidérapante grâce à la surface granuleuse.*
- *Bande souple.*
- *Pose très simple du produit.*
- *Remise en circulation immédiate après installation.*

Conditions d'utilisation :

Utilisation en intérieure et extérieure.
La bande se découpe au disque diamanté.

Conditionnement :

Vendu à l'unité.