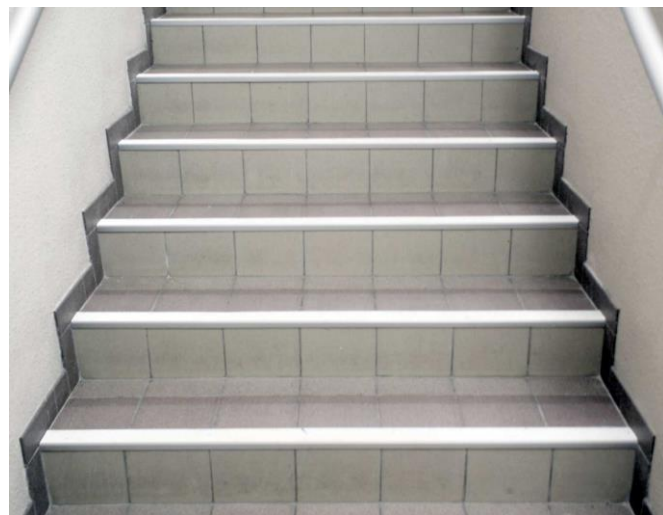


Accessibilité



Caractéristiques :

- Matériaux : aluminium anodisé naturel.
- Dimensions :
 - Longueur : 3 mètres.
 - Largeur totale : 70 mm.
 - Hauteur : 35 mm.
 - Epaisseur : 3 mm.
- Couleurs : gris métallique.
- Fixation : nez de marche à visser afin de garantir une pose durable.
- Grande largeur idéale pour les escaliers avec des nez de marche abimés ou à rénover.
- Spécial trafic tertiaire et pour marches droites.

Conditions d'utilisation :

Utilisation intérieur ou extérieur.

Conditionnement :

Vendu à l'unité.

Quels sont les avantages de ce produit ?

- Permet de sécuriser vos escaliers et de les mettre aux normes accessibilité.
- Pose simple et rapide.

Rappel de la loi Handicap pour la mise aux normes Accessibilité des ERP :

Loi du 30 novembre 2007 R. 111-19-2 article 7-1, modifiant l'arrêté du 01 août 2006 :

« Les nez de marches doivent répondre aux exigences suivantes :

- être contrastés visuellement par rapport au reste de l'escalier,
- être non glissants,
- ne pas présenter de débord excessif par rapport à la contremarche ».