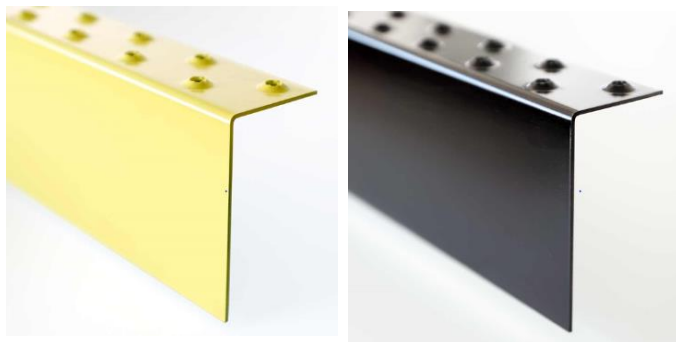


# Nez de marche équerre 2 en 1

## Accessibilité

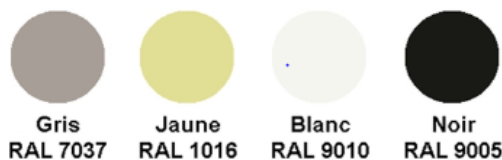
réf. 28124



### Caractéristiques techniques :



- **Matière** : Acier galvanisé
- **Dimensions disponibles** :
  - **Nez de marche** : Longueur 1000, 1500 ou 2000 mm/ Largeur 50 mm
  - **Contremarche** : hauteur 100 mm
  - **Couleurs** : Jaune (RAL1016), Noir (RAL9005) Gris (RAL7037) et Blanc (RAL9010).
  - **Pose** : Par vissage ou collage
  - **Précision** : Antidérapant livré non collé sur le nez de marche
  - **Poids** :
    - 1000 mm : 1.4 kg.
    - 1500 mm : 2.1 kg.
    - 2000 mm : 2.8 kg.



### Conditions d'utilisation

Utilisation en intérieur et extérieur

### Conditionnement

Vendu à l'unité.

### Quels sont les avantages d'un nez de marche antidérapant ?

*Idéal pour les escaliers sans contremarches, abimés ou fragiles. Pose facile et remise en circulation du lieu immédiatement après celle-ci. Haute résistance à la corrosion et à l'abrasion.*

### Rappel de la loi Handicap pour la mise aux normes Accessibilité des ERP :

Rappel de la loi du 30 novembre 2007 R. 111-19-2 article 7-1, modifiant l'arrêté du 01 août 2006 :

« Les nez de marches doivent répondre aux exigences suivantes :

- être contrastés visuellement par rapport au reste de l'escalier ,
- être non glissants ,
- ne pas présenter de débord excessif par rapport à la contremarche. »