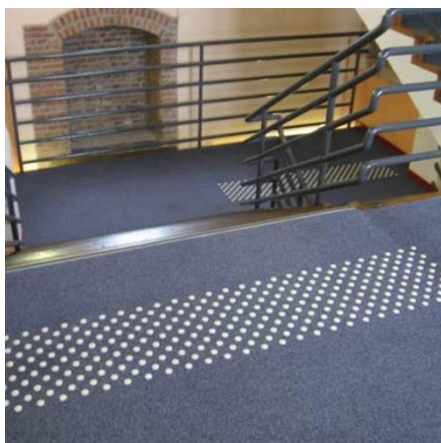


Lot de 100 plots podotactiles à visser - Passage Intensif

Ref : 26916

Accessibilité



Caractéristiques techniques :

- Lot de 100 plots pour créer une surface d'éveil de vigilance de 420 mm de large sur 660 mm de long.
- Plots en matériau composite d'aspect granité (polyéthylène renforcé de fibres de verre).
- Muni d'un trou pour le perçage et d'une opercule permettant de cacher la tête de vis.
- Résiste aux chocs et solvants.
- A visser au sol, ces plots sont conçus pour les sols en bois ou parquet, les sols avec moquettes peu épaisses.
- Convient pour un passage tertiaire tel que magasin, entreprise, bureau, administration à passage modéré..
- Conforme à la norme NF P98-351- août 2010 sur l'installation de dispositifs podotactiles au sol d'éveil à la vigilance à l'usage des personnes aveugles et malvoyantes. A installer aux abords des zones dangereuses : escaliers de bâtiments, portes, bordures de quais, issues de secours.
- Diamètre des plots : 25 mm.
- Epaisseur des plots : 5 mm.
- Facilité de nettoyage.

Pour faciliter la pose, utiliser le gabarit de pose vendu séparément.

Quels sont les avantages du produit ?

- Conforme à la norme NF P98-351- août 2010.
- Esthétique, le système de fixation par vis est caché par l'opercule.
- Facilité de pose : ne nécessite pas de temps de séchage.

Conditions d'utilisation :

Usage intérieur recommandé.

Conditionnement:

Vendu par lot de 100 clous.

Rappel de la loi :

Arrêté du 1er août 2006 - R. 111-19-2 Article 7-1

« En haut de l'escalier, un revêtement de sol doit permettre l'éveil de la vigilance à une distance de 0,50 m de la première marche grâce à un contraste visuel et tactile. »

Pour une commande par quantité, demandez vite un devis à notre spécialiste en signalétique.