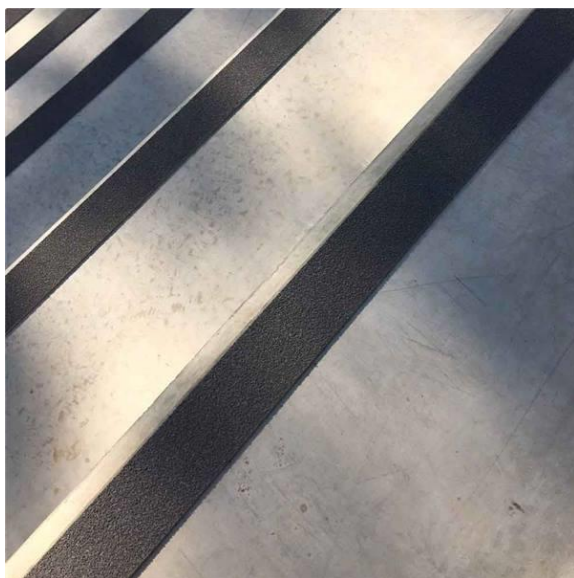


Rouleau antidérapant

Prévention des risques



Caractéristiques techniques :

- Composition : Complexe élastomère de polyuréthane sur support non tissé de polyester imputrescible.
- Surface antidérapante : poudrette souple non abrasive de 800 microns.
- Dimensions : 10 m x 50 mm ou 10 m x 100 mm.
- Epaisseur : 2,1mm.
- Poids : 2,5kg/m².
- Résistance à la température : entre -30°C jusqu'à + 80°C.
- L'adhésif est résistant à la température, aux produits chimiques, à l'humidité ainsi qu'aux UV.
- Le test SRT montre une résistance à la glissance de 1,12 sur sol sec, 0,67 sur sol humide selon la norme EN 13036-4.
- Résistance au feu : Classement selon la norme NF EN 13501-1 : Cfl-s1.
- Test Aquascop d'écotoxicité : Non toxique (mesure de la toxicité sur l'environnement, milieu aqueux).

Quels sont les avantages du produit ?

- Ne s'effrite pas.
- Remise en circulation immédiate du lieu de pose.
- Non abrasive mais extrêmement antidérapante, elle est idéale pour les milieux humides (convient également pour le trafic pieds nus).

Conditionnement :

Vendu en rouleau de 10 m de long.

Conditions d'utilisation :

Utilisation en intérieur et en extérieur. Se fixe par adhésif sur tout type de sol lisse, même dégradé (enrobé, surface métallique, béton lisse..).

Usage piétonnier en conditions extrêmes. Résiste à l'air marin.

Se nettoie facilement à l'eau et aux détergents classiques.